

COMBATA O FEMINICÍDIO!

Lua de mel

Pedido de perdão e promessa de não repetir as agressões.



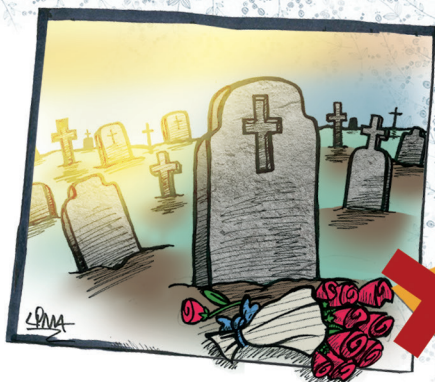
TENSÃO

Cobranças, ofensas, críticas e ameaças.



Explosão

Diversas agressões físicas.



**QUEBRE O CICLO DE VIOLÊNCIA.
DENUNCIE. LIGUE 180.**

Você sabe o que é violência doméstica e familiar?

É qualquer ação ou omissão que cause morte, lesão, sofrimento físico, sexual ou psicológico e dano moral ou patrimonial à mulher, no âmbito doméstico e familiar.

A violência doméstica é uma das formas mais comuns de violência contra a mulher. Geralmente é praticada pelo companheiro e pode levar à morte.

Fique atenta! Quebre o ciclo de violência.

DENUNCIE!

Ligue 180

Central de Atendimento à Mulher
(24h por dia, 7 dias por semana)

Ou entre em contato com:

Polícia Militar - 190
(para perigo iminente)

Polícia Civil - 197

SAMU - 192

Delegacia de Polícia Civil da sua cidade

www.policiacivil.mg.gov.br/delegacia/exibir

Ministério Público de Minas Gerais

www.mpmg.mp.br

Defensoria Pública

www.defensoria.mg.def.br/servicos/unidades

(Presente em 113 unidades do estado de Minas Gerais)

Comarcas com atendimento especializado:

Belo Horizonte, Betim, Contagem, Montes Claros, Itajubá, Araguari.